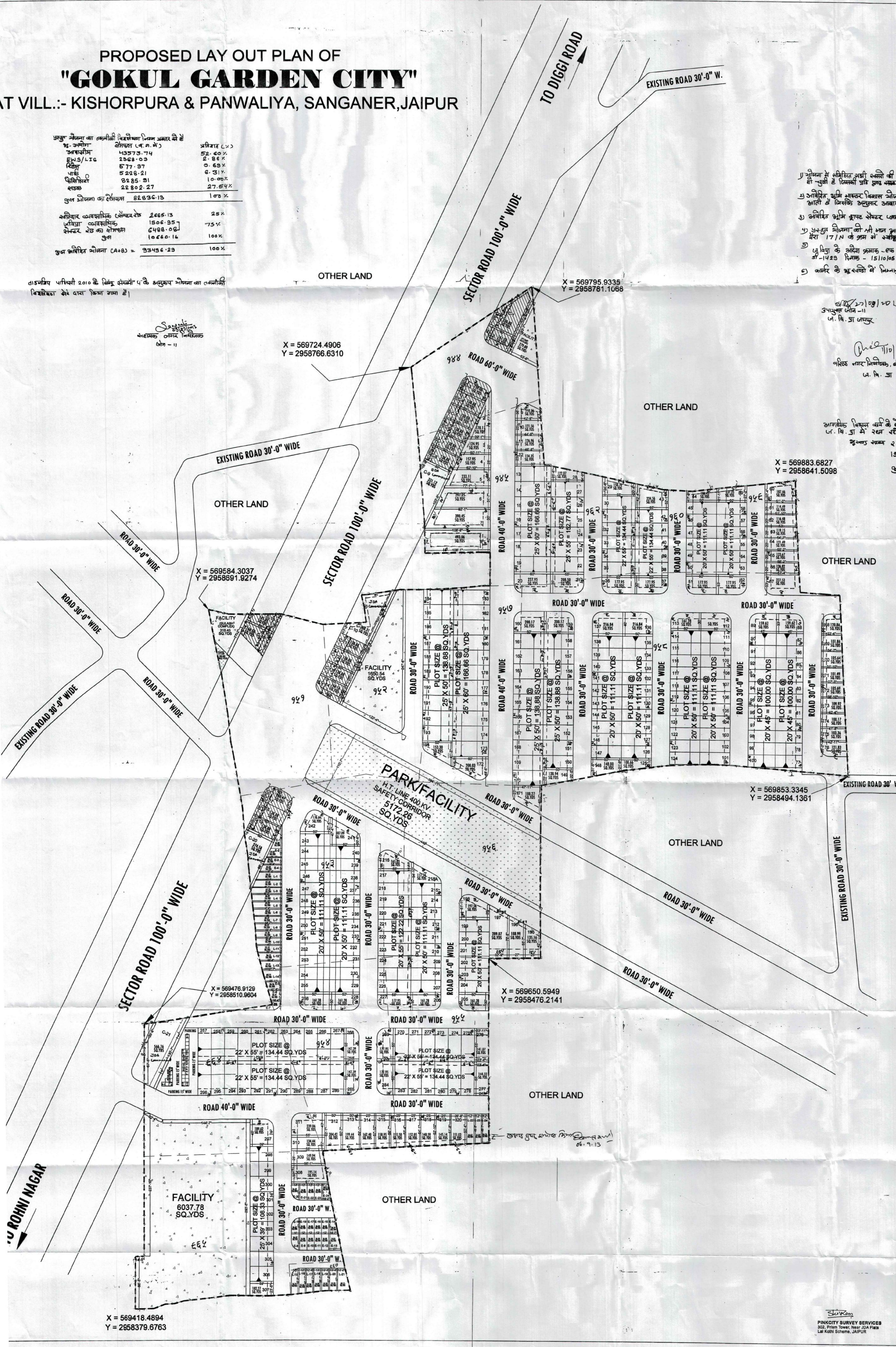


PROPOSED LAY OUT PLAN OF "GOKUL GARDEN CITY" AT VILL.-: KISHORPURA & PANWALIYA, SANGANER, JAIPUR

प्रस्तावित योजना का वर्गीकृत विवरण निम्न प्रकार है	प्रतिशत (%)
कुल क्षेत्रफल	100%
अवशेषित भूमि	2.84%
सड़क क्षेत्र	6.63%
पार्क	6.31%
फैसिलिटी	10.00%
बाँझ	27.64%
कुल प्रस्तावित योजना (A+B)	100%

दाखिलगी पत्रिका 2010 के दिखने से पहले प्लान के अनुसार योजना का वर्गीकृत विवरण देकर दाखिल किया गया है।

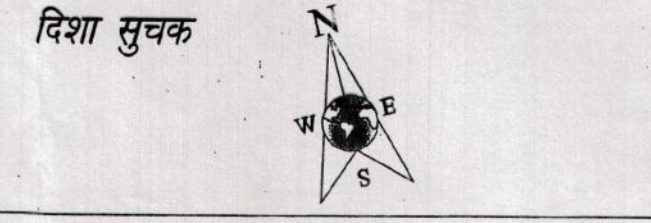
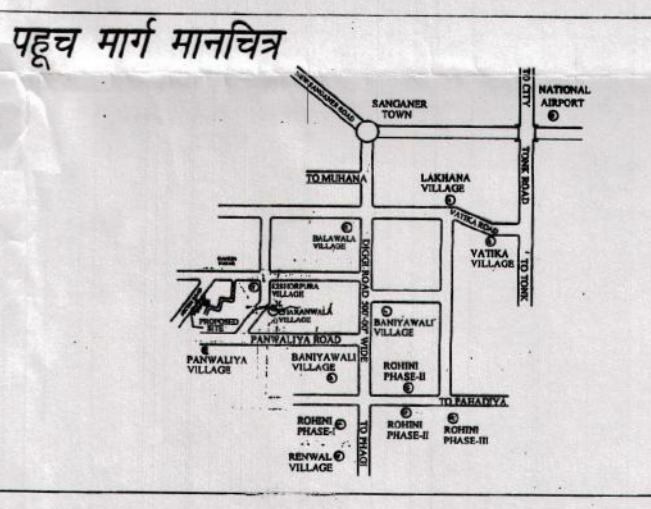
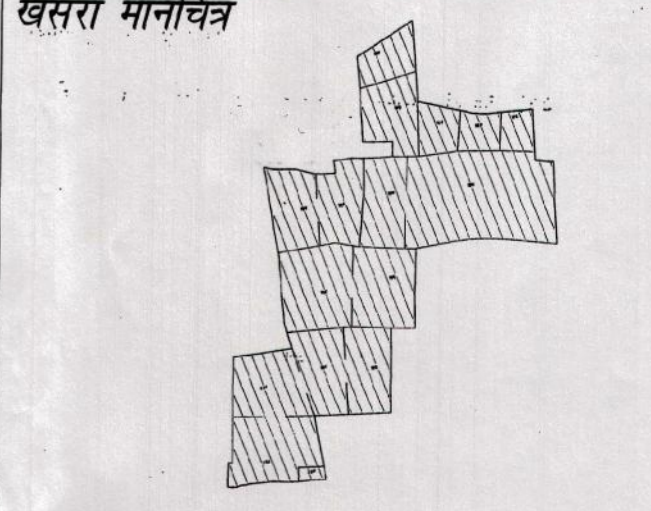
- योजना में समीक्षा समिति के 30 A की धारा की धारा 16(3) की धारा के तहत निर्धारित शर्तों के अन्तर्गत 40/10 पर संशोधन है।
- अवशेषित भूमि अन्तर्गत योजना 30.25 के अनुसार 1-1 भाग में है।
- अवशेषित भूमि अन्तर्गत योजना 30.25 के अनुसार 1-1 भाग में है।
- अवशेषित भूमि अन्तर्गत योजना 30.25 के अनुसार 1-1 भाग में है।
- अवशेषित भूमि अन्तर्गत योजना 30.25 के अनुसार 1-1 भाग में है।
- अवशेषित भूमि अन्तर्गत योजना 30.25 के अनुसार 1-1 भाग में है।
- अवशेषित भूमि अन्तर्गत योजना 30.25 के अनुसार 1-1 भाग में है।



20/10/13
ज. वि. प्रा.
नगर विकास प्राधिकरण, ज. वि. प्रा. जयपुर

आवक्य विवरण के तहत 12.5% क्षेत्रफल के अन्तर्गत निम्नलिखित आकृतियों का ज. वि. प्रा. में दर्ज किया गया है।
2 से 8, 28, 29, 43, 44, 59, 60, 125, 146, 149, 171, 195, 196
197, 305, 312, 313 से 320 तक कुल कुल 30
कुल क्षेत्रफल = 5628.58 वर्ग मी.

ज.वि.प्रा.



नगर विकास प्राधिकरण 2012 के अनुसार नए उपकरण आयातित
1. आयातित / आयातित
2. पूर्ण / आयातित निर्मित उपकरण -
3. सुदूर वर्तमान उपकरण -

क्रमांक	नू उपयोग	क्षेत्रफल (वर्ग मी)	प्रतिशत (%)
1	आवक्य	43573.74	52.58%
2	अवशेषित भूमि व निम्न आवासीय	2368.05	02.86%
3	सड़क क्षेत्र	128.00	0.15%
कुल (1+2+3)			55.59%
4	पार्क	5228.22	06.31%
5	सुविधा क्षेत्र	8285.93	10.00%
कुल (4+5+6)			44.41%
कुल - अ (1+2+3+4+5+6)			100.00%
7	बाँझ क्षेत्र	2865.04	25.00%
8	अवशेषित भूमि क्षेत्र	1506.96	14.14%
9	अवशेषित भूमि क्षेत्र	6488.17	80.86%
कुल - ब (7+8)			100.00%
कुल - अ + ब			100.00%

योजना की पूरी की राशि का अनुमान की धारा 90 ए की धारा के तहत निर्धारित शर्तों के अन्तर्गत 40/10 पर संशोधन है। योजना की पूरी की राशि का अनुमान की धारा 90 ए की धारा के तहत निर्धारित शर्तों के अन्तर्गत 40/10 पर संशोधन है।

नाम	नाम
सहस्रमुख	उपायुक्त जेनरल
वी.पी.सी. / जी. एल. सी. की बैठक संख्या	दिनांक
की अनुमति नाम	योजना मानचित्र स्वीकृत कर जारी किया गया।

SHYAM
PINKOTY SURVEY SERVICES
302, Priests Tower, Near JDA Flats
Lal Kothi Scheme, JAIPUR